

# Tableau de chasse g r a n d   g i b i e r



*Guide pratique de mesures  
à l'usage des chasseurs*

La gestion rationnelle des populations d'ongulés sauvages (cerf, chevreuil, chamois, mouflon et sanglier) s'appuie désormais sur le suivi temporel d'indicateurs de changement écologique validés ou ICE : il s'agit de mesures réalisées sur un animal ou un végétal dont l'évolution est dépendante de celle du système « individu-population-environnement » (Groupe chevreuil, 1996).

Cette méthode de travail suppose l'application rigoureuse et durable (3 à 5 années minimum) de protocoles précis correspondant à trois familles d'indicateurs. Il est indispensable de suivre simultanément au moins un de chacune d'elles pour établir les tendances d'évolution dans le temps :

- 1- des effectifs présents ;
- 2- de la condition physique des animaux. On parle de leur performance biométrique ;
- 3- de l'impact sur la végétation.

Ce principe est celui des « indicateurs de changement écologique » qui traduisent au plus juste toute modification dans le fonctionnement d'une population avec son environnement.

Ainsi, les données recueillies sur les animaux (poids, longueur de cornes ou de patte arrière) représentent des informations précieuses et essentielles pour le gestionnaire.

La validité de ces suivis dépend de la qualité des mesures effectuées qui pour être fiables, doivent être relevées avec un maximum de précision sur le plus grand nombre d'individus possible.

Ce guide illustré vise à améliorer la qualité des informations recueillies sur les animaux prélevés à la chasse. Il concerne le chevreuil, le sanglier, le chamois, le cerf et le mouflon. Il traite :

- de la détermination de l'âge à partir de la dentition et ou des cornes ;
- des mesures de la longueur de la patte arrière, des cornes, des dagues ;
- de la pesée des animaux ;
- de l'examen de la gestation des femelles.

# Cerf, chevreuil, chamois, mouflon

PESER PRÉCISÉMENT LES ONGULÉS

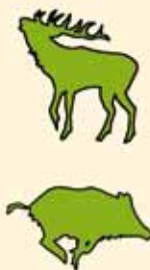


**Totalement vidé**  
(sans cœur,  
foie ni poumons)

OU

**Partiellement vidé**  
(avec cœur,  
foie et poumons)

**A 500 G**



Exemple  
82,5 Kg

**A 200 G**



Exemple  
19,4 Kg



## IDENTIFIER ET EXTRAIRE L'APPAREIL GENITAL DES FEMELLES

### EXTRACTION

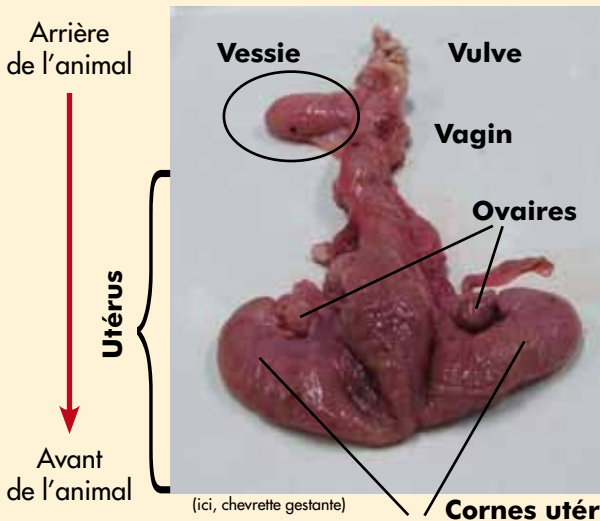


(vue de dessous)

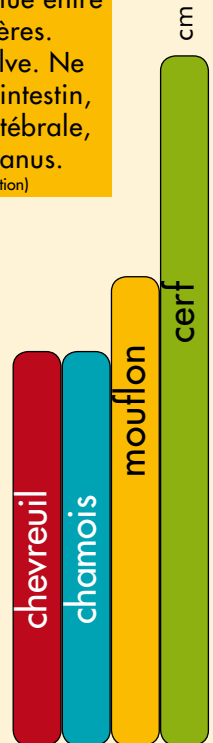
Eviscérer l'animal du pubis jusqu'à la trachée pour extraire l'appareil génital

L'appareil génital se situe entre le pubis et les viscères. Il débouche sur la vulve. Ne pas confondre avec l'intestin, collé à la colonne vertébrale, qui débouche sur l'anus. (ici : biche en début de gestation)

### APPAREIL GENITAL



taille minimum d'un appareil génital de femelle non gestante ou en début de gestation



## DETERMINER 3 CLASSES D'AGE A PARTIR DE LA DENTITION

### INCISIVES

Première année  
foalon



Dents de lait uniquement

### PREMOLAIRES ET MOLAIRES

Avant

Arrière



Troisième prémolaire TRILOBEE,  
1 MOLAIRES (ici en pousse)

Deuxième année  
bichette ou daguet



1 à 3 paires d'incisives définitives  
ici : première paire remplacée,  
deuxième paire en pousse.

Avant

Arrière



Troisième prémolaire TRILOBEE,  
2 MOLAIRES

Troisième année et plus



Quatre paires  
d'incisives définitives

Avant

Arrière



Troisième prémolaire BILOBEE,  
3 MOLAIRES



## DETERMINER L'ETAT DE GESTATION DES FEMELLES A PARTIR DE L'APPAREIL GENITAL

15 Octobre

15 Novembre et au-delà

ETAT DE GESTATION PAS OU PEU VISIBLE

ETAT DE GESTATION VISIBLE

### APPAREIL GENITAL

### UTERUS

NON GESTANTE



Inciser l'utérus,  
dans le sens de la longueur



Utérus dépourvu de liquide  
et pas d'embryon

### APPAREIL GENITAL

### EMBRYON/ FOETUS

GESTANTE\*

DEBUT GESTATION

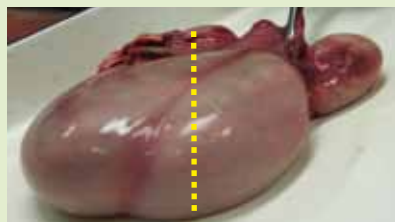


Inciser l'utérus,  
dans le sens de la longueur



Liquide + 1 embryon  
(longueur < 2 cm)

GESTATION AVANCEE



Inciser l'utérus, dans le sens  
de la longueur (liquide + foetus)



Foetus développé  
(longueur > 2 cm)

\* L'étalement fréquent des dates de saillies au sein d'un massif donné se traduit par la variabilité des stades de développement des foetus.



## DETERMINER 2 CLASSES D'AGE A PARTIR DE LA DENTITION

Mode opératoire



Inciser la joue pour dégager  
la mâchoire inférieure

Première année



Troisième prémolaire TRILOBEE

Deuxième année et plus



Troisième prémolaire BILOBEE



# Chevreuil (Chevrette)



DETERMINER L'ETAT DE GESTATION DES FEMELLES A PARTIR DE L'APPAREIL GENITAL

15 Novembre

15 Décembre et au-delà

ETAT DE GESTATION PAS OU PEU VISIBLE

ETAT DE GESTATION VISIBLE

## APPAREIL GENITAL

## UTERUS

NON GESTANTE



Inciser l'utérus,  
dans le sens de la longueur



Utérus dépourvu de liquide  
et pas d'embryon

## APPAREIL GENITAL

## EMBRYON(S)/ FOETUS

GESTANTE

DEBUT GESTATION

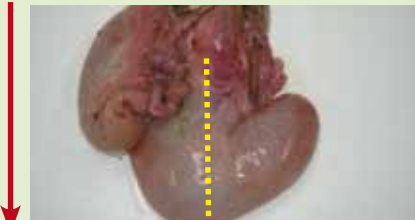


Inciser l'utérus,  
dans le sens de la longueur



Liquide +1, 2 ou 3  
embryons (ici : 2 embryons,  
longueur < 2 cm)

GESTATION AVANCEE



Inciser l'utérus, dans le sens  
de la longueur (liquide + foetus)



Foetus développé(s)  
(ici : 2 foetus, longueur > 2 cm)



## DETERMINER 2 CLASSES D'AGE A PARTIR DES PATTES, EN AUTOMNE-HIVER

Mode opératoire



Inciser la patte (avant ou arrière) sur sa face antérieure pour dégager l'os entre les onglons et la première articulation

Première année



Os rugueux au niveau de l'articulation  
**Cartilage visible**

Deuxième année et plus



Os lisse au niveau de l'articulation  
**Absence de cartilage**

DETERMINER 3 CLASSES D'AGE A PARTIR DE LA DENTITION ET DES CORNES

## INCISIVES

## CORNES

Première année



Dents de lait uniquement  
(forme de grain de riz)



Cornes à moins de  
la moitié des oreilles

Deuxième année



Première paire d'incisives  
remplacées (forme de palette)



Cornes à plus de  
la moitié des oreilles

Troisième année et plus



Au moins 2 premières  
paires d'incisives remplacées

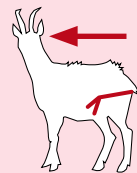


Cornes au dessus  
des oreilles



# Chamois Isard

(Eterle et Chèvre)



DETERMINER L'ETAT DE GESTATION DES FEMELLES A PARTIR DE L'APPAREIL GENITAL

1<sup>er</sup> Décembre

1<sup>er</sup> Janvier et au-delà

ETAT DE GESTATION PAS OU PEU VISIBLE

ETAT DE GESTATION VISIBLE

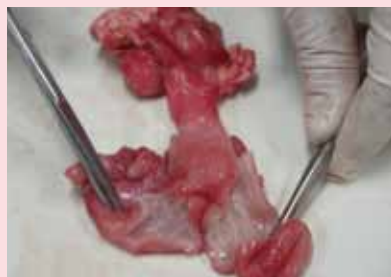
## APPAREIL GENITAL

## UTERUS

NON GESTANTE



Inciser l'**utérus**,  
dans le sens de la longueur



Utérus dépourvu de liquide  
et pas d'embryon

## APPAREIL GENITAL

## EMBRYON/FOETUS

GESTANTE\*

DEBUT GESTATION



Inciser l'**utérus**,  
dans le sens de la longueur



Liquide + 1 embryon  
(longueur < 2 cm)

GESTATION AVANCEE



Inciser l'**utérus**, dans le sens  
de la longueur (liquide + foetus)



Foetus développé  
(longueur > 2 cm)

\* L'étalement fréquent des dates de saillies au sein d'un massif donné se traduit par la variabilité des stades de développement des foetus.



## DETERMINER 3 CLASSES D'AGE A PARTIR DE LA DENTITION ET DES CORNES

### INCISIVES

### CORNES

Première année



Incisives de lait uniquement  
(petite taille, forme grain de riz)



Deuxième et troisième année



Sur 4 paires d'incisives au total, 3 possibilités suivant le remplacement des dents de lait : une, deux ou trois paires d'incisives définitives  
(photo : deux premières paires d'incisives définitives)



Quatrième année et plus

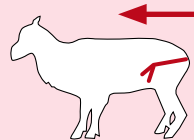


Incisives définitives uniquement  
(plus grandes, forme de palettes)





# Mouflon



## DETERMINER L'ETAT DE GESTATION DES FEMELLES A PARTIR DE L'APPAREIL GENITAL

1<sup>er</sup> Novembre ou 1<sup>er</sup> Décembre  
(variable selon le massif)

1<sup>er</sup> Janvier et au-delà



### APPAREIL GENITAL

### UTERUS

NON GESTANTE



Inciser l'**utérus**,  
dans le sens de la longueur

**Utérus** dépourvu de liquide  
et pas d'embryon

### APPAREIL GENITAL

### EMBRYON(S)/FCËTUS

GESTANTE\*

DEBUT GESTATION



Inciser l'**utérus**,  
dans le sens de la longueur

Liquide + 1 ou 2 embryon(s)  
(ici : 1 embryon, longueur < 2 cm)

GESTATION AVANCEE



Inciser l'**utérus**, dans le sens  
de la longueur (liquide + foetus)

Foetus développé(s)  
(longueur > 2 cm)

\* L'étalement fréquent des dates de saillies au sein d'un massif donné se traduit par la variabilité des stades de développement des foetus.

## DETERMINER 3 CLASSES D'ÂGE A PARTIR DE LA DENTITION

### INCISIVES

Première année



Dents de lait uniquement  
(profil plus **ronde** à la base)

Deuxième année



Première paire d'incisives  
remplacées (profil **carré**)

Troisième année et plus



Au moins 2 premières paires  
d'incisives remplacées

### MOLAIRES



3 prémolaires (PM),  
dont la dernière trilobée

OU



Après 3 prémolaires (PM),  
1 seule molaire visible



Après 3 prémolaires,  
2 molaires visibles



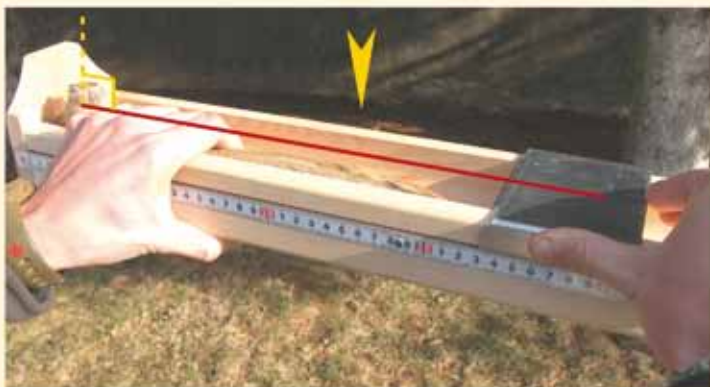
Après 3 prémolaires,  
3 molaires visibles

# Cerf, chevreuil, chamois, mouflon

MESURER PRÉCISEMENT LA LONGUEUR DE LA PATTE ARRIÈRE



Placer la patte de  
l'animal, complètement  
à plat, le talon à  $90^\circ$ .



Mesure précise au mm  
Exemple : 332 mm

MESURER PRÉCISEMENT LA LONGUEUR DES CORNES (CHAMOIS, MOUFLON) ET DES DAGUES (CERF).

## LONGUEUR TOTALE

CHAMOIS



De la base jusqu'à la  
pointe des cornes

MOUFLON



De la base jusqu'à la  
pointe des cornes

CERF



De la base de la meule jusqu'à l'extrémité de la dague

## LONGUEUR 0 à 3 ans



De la pointe jusqu'au  
3<sup>ème</sup> anneau d'âge



De la pointe jusqu'au  
3<sup>ème</sup> anneau d'âge

MESURE PRÉCISE AU MM

EXEMPLE :

Dague gauche : 391 mm

Dague droite : 398 mm

## Conception / rédaction

ONCFS

FDC du Rhône, de la Loire, des Hautes-Alpes, de Savoie, de l'Ain,  
de Haute-Savoie, de l'Isère, ADCGG73,  
FRC Rhône-Alpes, FDC du Jura, de l'Aube, OGFH

## Crédit photographique

ONCFS, B. Bellon, ADCGG 73, FDC 05

