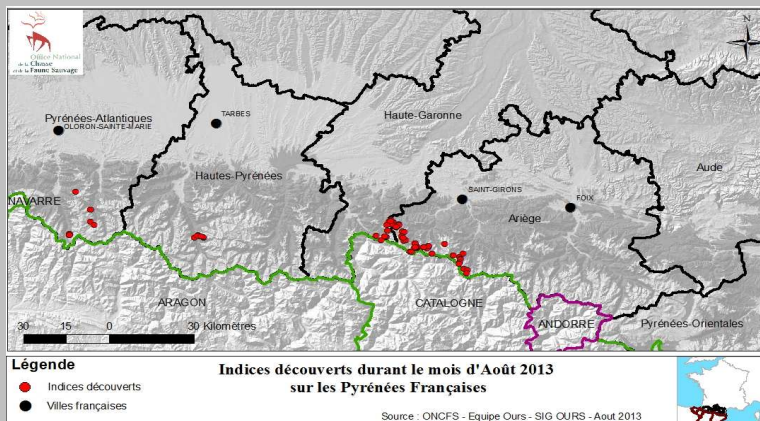


## Bilan des itinéraires de prospection pédestre en Pyrénées Françaises

La collecte des indices s'est efficacement poursuivie sur nos itinéraires de prospection pédestre, notamment grâce aux appâts térébenthine. En ce mois d'août, 14 itinéraires se sont avérés positifs, soit 3 de plus qu'en juillet.

## Cartographie des indices trouvés en Août 2013 (toutes méthodes de suivi confondues)

122 indices ont été validés sur 4 départements des Pyrénées françaises (09, 31, 64 et 65). C'est toutefois entre la Haute Garonne (rive droite de la Garonne) et l'Ariège (Couserans) qu'ils se sont avérés les plus nombreux. 43% proviennent des itinéraires et du suivi systématique autre. Les autres sont issus de témoignages et photos/vidéos automatiques hors itinéraires...



## Les Photos et Videos automatiques

41 séries de photos-vidéos automatiques ont été relevées. Vous trouverez, une sélection de ces documents en cliquant sur le lien suivant : <http://www.oncfs.gouv.fr/Photos-et-videos-dOurs-Brun-dans-les-Pyrenees-amp-nbsp-ru533/Images-dours-Brun-Aout-2013-ar1567> Balou et Pyros sont encore les ours les plus photographiés. Il est à noter que l'ourse Hvala n'a encore pas été détectée. Serait-elle suivie comme en 2011 ? A suivre...



Photo d'ours indéterminé (Cannellito probable), transmise par GSM, le 02 Août 2013 à 22h13, commune de Luz St Sauveur (65)

## Informations diverses

Les résultats de la première session de génotypages 2013 (envoi au labo le 24 mai 2013) nous sont parvenus au début du mois. Malheureusement des problèmes techniques survenus au laboratoire obligent à analyser de nouveau l'ensemble de ces échantillons lors de la prochaine session (envoi fin septembre). Seuls Balou, Cannellito, Callisto et Pyros ont pu être identifiés avec certitude.



Callisto, le 13 avril 2013 à 08h09, commune de Melles (31)

Nous pouvons ainsi affirmer que le premier ours détecté en Février à Sentein (09) est Balou, la première photo automatique 2013 est celle de Callisto (Melles 31) et que Cannellito était probablement sur Laruns en fin d'automne 2012 ( poils récoltés début mai 2013 ) avant d'être localisé régulièrement en vallées d' Estaing et de Luz St Sauveur (65) au printemps et en été (photo automatique associée).

## Rappels pour le mois de Septembre

La prochaine visite des itinéraires devra être réalisée entre les 1er et 10 Septembre (voir planning annuel). Concernant les protocoles des techniques de reconnaissance et relevé d'indices ainsi que les modes de circulation de l'info interne au ROB, n'hésitez pas à vous référer au Mémento du ROB (version 2013) téléchargeable sur notre site internet.