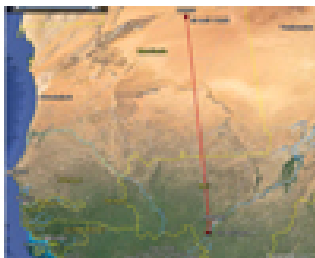


<http://www.oncfs.gouv.fr/spip.php?article1685>



Suivi Argos de la migration d'une tourterelle

- Espace Presse / Actualités -



Date de mise en ligne : jeudi 24 avril 2014

Copyright © ONCFS - office national de la chasse et de la faune sauvage -

Tous droits réservés

"Marcel" a terminé sa migration de retour vers la France

Au départ de Bamako (Mali) où elle avait hiverné sur les berges du fleuve Niger, la tourterelle des bois Marcel a pris son envol le 21 avril. Le 23 avril, la tourterelle avait parcouru un millier de kilomètres et était géolocalisée dans le Sahara à hauteur de Tombouctou.

Le 25 avril, "Marcel" est entrée au Maroc où elle a fait une halte migratoire jusqu'au 4 mai au Nord de l'Atlas, région de Béni Mellal, dans un secteur de cultures irriguées.

Puis le 6 mai, la tourterelle a rejoint le continent européen et se situait en Andalousie non loin de la ville d'Osuna. Il n'y a passé que peu de temps puisque le 8 mai à 20h il repartait en direction de la France. Le 11 mai à 01h51, il se trouvait en vol près d'Angoulême, pour atteindre sa destination finale, la forêt de Chizé (Deux-Sèvres) la même nuit vers 05h00.

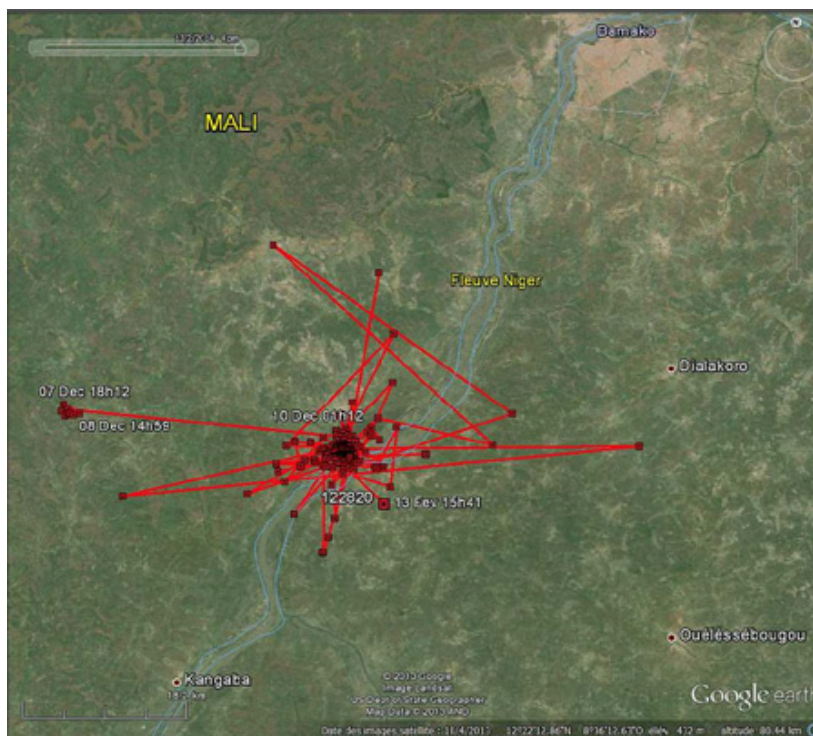
Les localisations les plus récentes indiquent que Marcel est revenu sur le site même où il avait été capturé en mai 2013. En journée, il s'alimente sur les parcelles agricoles aux alentours de la forêt...

Pour suivre la progression de Marcel et connaître les détails du suivi des tourterelles des bois équipées de balises Argos solaires : [site Turtledove/France](http://site.Turtledove/France)



Suivi de l'hivernage d'une tourterelle des bois

Début octobre, la tourterelle avait commencé son hivernage au bord du fleuve Sénégal, à la confluence de la Mauritanie, du Mali et du Sénégal. Vers le 3 décembre, elle a quitté cette zone pour se déplacer d'environ 500 km vers le Sud-est et se cantonner sur un second site d'hivernage, à 50 kilomètres au Sud de Bamako, sur les berges du fleuve Niger. Elle y a utilisé un périmètre très restreint, composé essentiellement de petites parcelles agricoles et de ripisylves (zones boisées en bord de cours d'eau).



Accès à la page du [Réseau Oiseaux de passage](#)