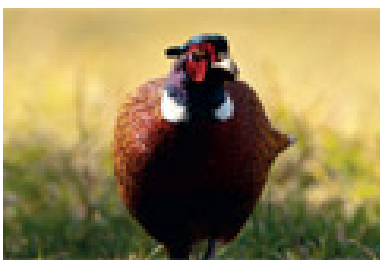


<http://www.oncfs.gouv.fr/spip.php?article2145>



Vient de paraître dans la collection Eclairages : le faisan commun

- Espace Presse / Actualités -



Date de mise en ligne : mardi 21 mai 2019

Copyright © ONCFS - office national de la chasse et de la faune sauvage -

Tous droits réservés

Vient de paraître dans la collection Eclairages de l'ONCFS : le faisan commun

Le faisan commun (*phasianus colchicus*), est un galliforme originaire d'Asie, introduit en Europe dès l'Antiquité. L'espèce est aujourd'hui présente sur l'ensemble du territoire métropolitain à l'exception des régions de haute altitude. Le chant des mâles dominants au printemps est très caractéristique et puissant. C'est aussi un petit gibier de choix avec un tableau de chasse de plus 3 millions d'individus dont une partie non négligeable provient de lâchers.

L'édition 2019 du fascicule que lui consacre l'Office national de la chasse et de la faune sauvage fait le point sur l'état des populations, leur distribution, son statut d'espèce chassable et décrit ses modes de vie.



Et pour aller plus, consultez la fiche espèce du [Faisan commun](#)