

<http://www.oncfs.gouv.fr/spip.php?article898>



# La Réserve de Jujols : le Balcon du Canigou

- L'ONCFS en Région - Occitanie - Biodiversité : les réserves naturelles -

Publication date: dimanche 25 avril 2010

---

Copyright © ONCFS - office national de la chasse et de la faune sauvage -

Tous droits réservés

---

### **SITUATION**



Abri de pierre © *Alain MANGEOT*

La Réserve Naturelle Nationale occupe le nord de la commune de Jujols (Pyrénées-Orientales), sur le flanc sud-est du Mont Coronat. Elle débute à 1100m d'altitude et atteint le sommet du Mont Coronat à 2172 m, dominant la vallée de la Têt. Ce territoire protégé de 472 ha est mitoyen de la Réserve Naturelle Nationale de Nohèdes.

La partie basse de la réserve jouit d'un climat semi-aride, soumis à de fortes influences méditerranéennes. Mais avec l'altitude, la pluviosité et la nébulosité prennent de l'importance et le climat devient alors plus montagnard.



Schistes et masses calcaires caractérisent la réserve. © Alain MANGEOT

### **LE MILIEU NATUREL**

- **Géologie**

La réserve occupe le flanc sud du synclinal de Villefranche-de-Conflent. Ainsi, du bas de la réserve vers le sommet du Mont Coronat, se succèdent les fameux schistes ardoisiers de Jujols (qui constituent la localité type de cette série bien connue des géologues), les schistes troués parfois très fossilifères, puis les calcschistes et enfin les masses de calcaire.

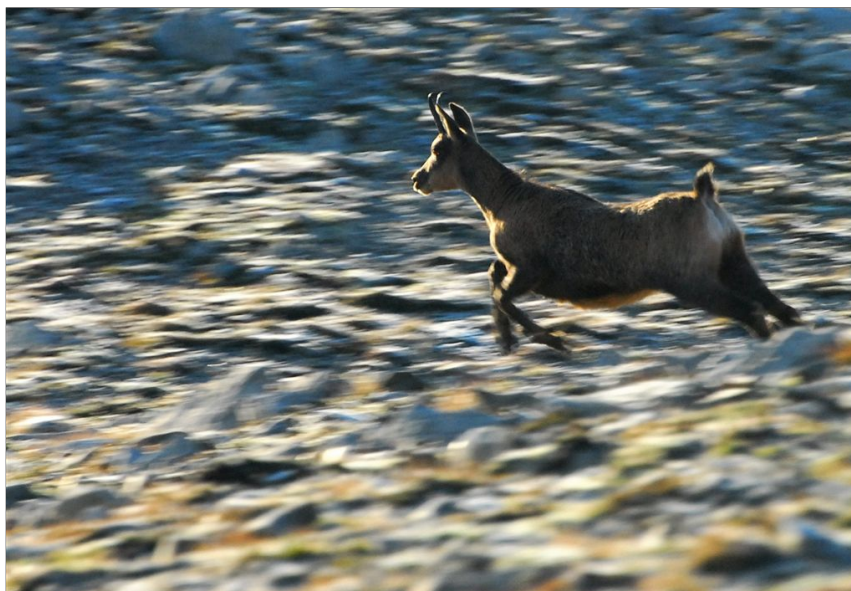
- **Flore**

Les paysages sont fortement influencés par les activités humaines passées et actuelles (agro-pastoralisme d'abord intense puis en forte déprise).

Les landes de la série du Chêne vert occupent les parties basses où le cortège de plantes méditerranéennes atteint là des altitudes remarquables. Le reste du territoire est essentiellement occupé par la forêt de Pins sylvestres caractérisant l'étage montagnard, en formation continue entre 1600 m et 2100 m.

Les éboulis calcaires, les milieux humides et les sources méritent une attention particulière quant à leur richesse en espèces rares.

- Faune



L'isard est à son aise dans les pentes caillouteuses © Alain MANGEOT

La grande faune comprend surtout des ongulés tels que Chevreuil, Cerf, Sanglier et Isard. Ces espèces abondent particulièrement sur le massif, et leur diversité accroît l'intérêt cynégétique de la réserve.

La diversité des biotopes se traduit par une grande variété d'insectes : on dénombre plus de 800 espèces de papillons. La présence de bois mort et la richesse du sol forestier explique l'abondance de la microfaune.

L'étagement altitudinal et la diversité des milieux naturels favorisent la diversité des oiseaux : les sylvoles tels que Grand tétras et Pic noir ou bien les rupicoles tels que Hibou grand duc, Aigle royal et Gypaète barbu.

### **PATRIMOINE CULTUREL ET PAYSAGE**

Le passé fortement anthropisé de cette soulane (adret) explique la richesse en patrimoine bâti : les bergeries, les abris de bergers, les enclos, sans oublier les réservoirs d'eau, les canaux d'irrigation et les terrasses de culture (feixes).

La beauté du paysage est ici le résultat de contrastes. La configuration géologique dresse des parois calcaires dont les tonalités tranchent de façon variée, selon la lumière et les saisons, avec la verdure sombre des forêts. Ailleurs, les formations schisteuses sont entaillées de nombreux ravins.

De par sa position topographie dominante, Jujols est qualifiée de « balcon du Canigou ».

### **REGLEMENTATION**

Créée par décret ministériel du 23 octobre 1986, la réserve est soumise à une réglementation visant à protéger le patrimoine naturel.

La tenue des chiens en laisse est indispensable, non seulement pour protéger les animaux sauvages contre les prédatons mais aussi pour éviter le dérangement des troupeaux domestiques. Le pastoralisme est une activité importante, il contribue au maintien des milieux ouverts.

Les activités traditionnelles (Chasse, activités pastorales et forestières) sont autorisées sur la réserve.

[Lien vers la page d'accueil des espaces protégés de l'ONCFS](#)

*Alain MANGEOT*